



АДМИНИСТРАЦИЯ МОЖАЙСКОГО ГОРОДСКОГО ОКРУГА МОСКОВСКОЙ ОБЛАСТИ

143200, Московская область,
г. Можайск, ул. Московская, д. 15

тел. 8-496-38-22-107
Факс 8-496-38-24-908
E-mail: mozhaysk@mosreg.ru

ПОСТАНОВЛЕНИЕ от 23.03.2021 № 720-П

об установлении публичного сервитута в порядке главы V.7. Земельного кодекса Российской Федерации по адресу (местоположение): Московская область, Можайский городской округ, д. Клементьево в пользу акционерного общества «Мособлгаз» (ИНН 5032292612, ОГРН 1175024034734) в целях размещения объекта газового хозяйства – газораспределительная сеть д. Клементьево, кадастровый номер 50:18:0000000:15694, в целях его беспрепятственной эксплуатации, капитального и текущего ремонта

В соответствии с Земельным кодексом Российской Федерации, Федеральным законом от 06.10.2003 № 131-ФЗ «Об общих принципах организации местного самоуправления в Российской Федерации», Законом Московской области № 23/96-ОЗ «О регулировании земельных отношений в Московской области», руководствуясь Уставом муниципального образования "Можайский городской округ" Московской области, учитывая ходатайство акционерного общества «Мособлгаз» (ИНН 5032292612, ОГРН 1175024034734) от 08.02.2021 № P001-5207300732-42600673,

ПОСТАНОВЛЯЕТ:

1. Установить публичный сервитут на срок 588 месяцев в отношении земель, государственная собственность на которые не разграничена и земельных участков, согласно приложению № 1 к настоящему Постановлению, в пользу акционерного общества

«Мособлгаз» (ИНН 5032292612, ОГРН 1175024034734), в целях размещения объекта газового хозяйства – газораспределительная сеть д. Клементьево, кадастровый номер 50:18:0000000:15694, в целях его беспрепятственной эксплуатации, капитального и текущего ремонта, в границах в соответствии с приложением № 2 к настоящему Постановлению.

Согласно планам капитального и (или) текущего ремонта, утверждаемым АО «Мособлгаз», определяется срок, в течение которого использование земель, частей земельных участков, указанных в приложении № 1 к настоящему Постановлению и (или) расположенных на них объектов недвижимого имущества в соответствии с их разрешенным использованием будет невозможно или существенно затруднено в связи с осуществлением сервитута, но не более трех месяцев в отношении земельных участков, предназначенных для жилищного строительства (в том числе индивидуального жилищного строительства), ведения личного подсобного хозяйства, садоводства, огородничества, или одного года в отношении иных земельных участков.

Порядок установления зон с особыми условиями использования территорий и содержание ограничений прав на земельные участки в границах таких зон, в целях размещения газораспределительных сетей определен постановлением Правительства Российской Федерации от 20.11.2000 № 878 «Об утверждении Правил охраны газораспределительных сетей».

График проведения работ при осуществлении эксплуатации газораспределительной сети деревни Клементьево (кадастровый номер 50:18:0000000:15694) определяется планом капитального и (или) текущего ремонта или иным документом, утвержденным акционерным обществом «Мособлгаз».

Акционерное общество «Мособлгаз» обязано привести земли, земельные участки, указанные в приложении № 1 к настоящему Постановлению в состояние, пригодное для использования в соответствии с видом разрешенного использования, снести инженерное сооружение, размещенное на основании публичного сервитута, в сроки, предусмотренные пунктом 8 статьи 39.50 Земельного кодекса Российской Федерации

2. Администрации в течение 5 рабочих дней направить копию настоящего Постановления в Управление Федеральной службы государственной регистрации, кадастра и картографии по Московской области для внесения сведений об установлении публичного сервитута в отношении земельных участков, указанных в пункте 1 настоящего Постановления, в Единый государственный реестр недвижимости.

3. Администрации в течение 5 рабочих дней опубликовать настоящее Постановление (без сведений о границах публичного сервитута) в газете "Новая Жизнь" и разместить на официальном информационном сайте администрации - www.admmozhaysk.ru.
Управлению по земельным отношениям Администрации Можайского городского округа Московской области

в течение 5 рабочих дней направить копию настоящего Постановления правообладателям земельных участков, в отношении которых принято решение об установлении публичного сервитута. Управлению по земельным отношениям Администрации Можайского городского округа Московской области

в течении 5 рабочих дней разместить копию настоящего Постановления в общедоступных местах (на досках объявлений, размещенных во всех подъездах многоквартирного дома, или в пределах земельного участка, на котором расположен многоквартирный дом).

4. Управлению по земельным отношениям Администрации Можайского городского округа Московской области в течение 5 рабочих дней направить владельцу публичного сервитута копию настоящего Постановления, сведения о лицах, являющихся правообладателями земельных участков, сведения о лицах, подавших заявления об учете их прав (обременений прав) на земельные участки, способах связи с ними, копии документов, подтверждающих права указанных лиц на земельные участки.

5. Контроль за выполнением настоящего Постановления возложить на заместителя Главы Администрации Можайского городского округа Московской области Клиньских М.М.

Временно исполняющий
полномочия Главы
Можайского городского
округа



Д.В. Мордвинцев

**Приложение № 1
к Постановлению
от 23.03.2021 № 720-П**

№	Кадастровый номер земельного участка	Площадь	Категория земельного участка	Вид разрешенного использования	Адрес
1	2	3	4	5	6
1	50:18:0070315:1	1500 кв.м	земли населённых пунктов	для ведения личного подсобного хозяйства; для ведения личного подсобного хозяйства	Местоположение установлено относительно ориентира, расположенного в границах участка. Почтовый адрес ориентира: обл. Московская, р-н Можайский, сельское поселение Клементьевское, д. Клементьево
2	50:18:0070452:8	1500 кв.м	земли населённых пунктов	для ведения личного подсобного хозяйства; для ведения личного подсобного хозяйства	Местоположение установлено относительно ориентира, расположенного в границах участка. Почтовый адрес ориентира: обл. Московская, р-н Можайский, д. Клементьево
3	50:18:0070452:9	1500 кв.м	земли населённых пунктов	для ведения личного подсобного хозяйства; для ведения личного подсобного хозяйства	Местоположение установлено относительно ориентира, расположенного в границах участка. Почтовый адрес ориентира: обл. Московская, р-н Можайский, д. Клементьево

№	Кадастровый номер земельного участка	Площадь	Категория земельного участка	Вид разрешенного использования	Адрес
1	2	3	4	5	6
4	50:18:0070315:12	1500 кв.м	земли населённых пунктов	для ведения личного подсобного хозяйства; для ведения личного подсобного хозяйства	Местоположение установлено относительно ориентира, расположенного в границах участка. Почтовый адрес ориентира: обл. Московская, р-н Можайский, сельское поселение Клементьевское, д. Клементьево
5	50:18:0070315:31	1500 кв.м	земли населённых пунктов	для ведения личного подсобного хозяйства; для ведения личного подсобного хозяйства	Местоположение установлено относительно ориентира, расположенного в границах участка. Почтовый адрес ориентира: обл. Московская, р-н Можайский, с/о Клементьевский, д. Клементьево
6	50:18:0070315:38	900 кв.м	земли населённых пунктов	для ведения личного подсобного хозяйства; для ведения личного подсобного хозяйства	Местоположение установлено относительно ориентира, расположенного в границах участка. Почтовый адрес ориентира: обл. Московская, р-н Можайский, с/о Клементьевский, д. Клементьево, ул. Победы, дом 23 б
7	50:18:0070315:39	1350 кв.м	земли населённых пунктов	для ведения личного	Местоположение

№	Кадастровый номер земельного участка	Площадь	Категория земельного участка	Вид разрешенного использования	Адрес
1	2	3	4	5	6
				подсобного хозяйства; для ведения личного подсобного хозяйства	установлено относительно ориентира, расположенного в границах участка. Почтовый адрес ориентира: обл. Московская, р-н Можайский, с/о Клементьевский, д. Клементьево, ул. Победы, дом 7
8	50:18:0070315:42	1500 кв.м	земли населённых пунктов	под жилую застройку индивидуальную; для индивидуальной жилой застройки	Местоположение установлено относительно ориентира, расположенного в границах участка. Почтовый адрес ориентира: обл. Московская, р-н Можайский, с/о Клементьевский, д. Клементьево
9	50:18:0070315:51	1500 кв.м	земли населённых пунктов	под жилую застройку индивидуальную; для индивидуальной жилой застройки	Местоположение установлено относительно ориентира, расположенного в границах участка. Почтовый адрес ориентира: обл. Московская, р-н Можайский, сельское поселение Клементьевское, д. Клементьево, ул. Победы, дом 46
10	50:18:0070315:52	1700 кв.м	земли населённых пунктов	для ведения личного	Местоположение

№	Кадастровый номер земельного участка	Площадь	Категория земельного участка	Вид разрешенного использования	Адрес
1	2	3	4	5	6
				подсобного хозяйства; для ведения личного подсобного хозяйства	установлено относительно ориентира, расположенного в границах участка. Почтовый адрес ориентира: обл. Московская, р-н Можайский, с/о Клементьевский, д. Клементьево, ул. Победы, дом 5
11	50:18:0070315:60	1500 кв.м	земли населённых пунктов	под жилую застройку индивидуальную; для индивидуальной жилой застройки	Местоположение установлено относительно ориентира, расположенного в границах участка. Почтовый адрес ориентира: обл. Московская, р-н Можайский, с/о Клементьевский, д. Клементьево, ул. Победы
12	50:18:0070315:67	1500 кв.м	земли населённых пунктов	для ведения личного подсобного хозяйства; для ведения личного подсобного хозяйства	Местоположение установлено относительно ориентира, расположенного в границах участка. Почтовый адрес ориентира: обл. Московская, р-н Можайский, сельское поселение Клементьевское, д. Клементьево
13	50:18:0070315:68	1600 кв.м	земли населённых пунктов	для ведения личного подсобного хозяйства; для	Местоположение установлено относительно

№	Кадастровый номер земельного участка	Площадь	Категория земельного участка	Вид разрешенного использования	Адрес
1	2	3	4	5	6
				ведения личного подсобного хозяйства	ориентира, расположенного в границах участка. Почтовый адрес ориентира: обл. Московская, р-н Можайский, сельское поселение Клементьевское, д. Клементьево
14	50:18:0070315:69	1490 кв.м	земли населённых пунктов	для ведения личного подсобного хозяйства; для ведения личного подсобного хозяйства	Местоположение установлено относительно ориентира, расположенного в границах участка. Почтовый адрес ориентира: обл. Московская, р-н Можайский, сельское поселение Клементьевское, д. Клементьево
15	50:18:0070315:70	1510 кв.м	земли населённых пунктов	для ведения личного подсобного хозяйства; для ведения личного подсобного хозяйства	Местоположение установлено относительно ориентира, расположенного в границах участка. Почтовый адрес ориентира: обл. Московская, р-н Можайский, д. Клементьево, ул. Победы, участок №45
16	50:18:0070315:80	900 кв.м	земли населённых пунктов	для ведения личного подсобного хозяйства; для ведения личного подсобного	Местоположение установлено относительно ориентира, расположенного в

№	Кадастровый номер земельного участка	Площадь	Категория земельного участка	Вид разрешенного использования	Адрес
1	2	3	4	5	6
				хозяйства	границах участка. Почтовый адрес ориентира: обл. Московская, р-н Можайский, с/о Клементьевский, д. Клементьево, ул. Первомайская, дом 8, квартира 1
17	50:18:0070315:93	1400 кв.м	земли населённых пунктов	для ведения личного подсобного хозяйства; для ведения личного подсобного хозяйства	Местоположение установлено относительно ориентира, расположенного в границах участка. Почтовый адрес ориентира: обл. Московская, р-н Можайский, с/о Клементьевский, д. Клементьево, ул. Победы, дом 3
18	50:18:0070315:97	1400 кв.м	земли населённых пунктов	для ведения личного подсобного хозяйства; для ведения личного подсобного хозяйства	Местоположение установлено относительно ориентира, расположенного в границах участка. Почтовый адрес ориентира: обл. Московская, р-н Можайский, с/о Клементьевский, д. Клементьево, ул. Победы, дом 8
19	50:18:0070315:99	1456 кв.м	земли населённых пунктов	для ведения личного подсобного хозяйства; для	Местоположение установлено относительно

№	Кадастровый номер земельного участка	Площадь	Категория земельного участка	Вид разрешенного использования	Адрес
1	2	3	4	5	6
				ведения личного подсобного хозяйства	ориентира, расположенного в границах участка. Почтовый адрес ориентира: обл. Московская, р-н Можайский, с/о Клементьевский, д. Клементьево, ул. Победы, дом 6
20	50:18:0070316:20	595 кв.м	земли населённых пунктов	для ведения личного подсобного хозяйства; для иных видов жилой застройки	Местоположение установлено относительно ориентира, расположенного в границах участка. Почтовый адрес ориентира: обл. Московская, р-н Можайский, д. Клементьево, ул. Юбилейная, дом 10-а
21	50:18:0070316:24	5165 кв.м	земли населённых пунктов	для размещения здания детского сада; для размещения детских и спортивных лагерей	Московская область, Можайский район, д. Клементьево, ул. Юбилейная, д.15
22	50:18:0070316:95	2040 кв.м	земли населённых пунктов	среднеэтажная жилая застройка; для среднеэтажной застройки	Московская область, р-н Можайский, д. Клементьево, ул. Юбилейная, д. 17
23	50:18:0070316:96	1308 кв.м	земли населённых пунктов	среднеэтажная жилая застройка; для среднеэтажной застройки	Московская область, Можайский район, д. Клементьево, ул. Юбилейная, д. 18

№	Кадастровый номер земельного участка	Площадь	Категория земельного участка	Вид разрешенного использования	Адрес
1	2	3	4	5	6
24	50:18:0070452:25	2000 кв.м	земли населённых пунктов	для ведения личного подсобного хозяйства; для иных видов жилой застройки	Московская область, Можайский район, деревня Клементьево, ул.1-ая Исконная , дом №1
25	50:18:0070452:70	1900 кв.м	земли населённых пунктов	для ведения личного подсобного хозяйства; для ведения личного подсобного хозяйства	Московская область, Можайский район, д. Клементьево, д. 56
26	50:18:0080126:15	700 кв.м	земли населённых пунктов	для ведения личного подсобного хозяйства; для ведения личного подсобного хозяйства	Местоположение установлено относительно ориентира, расположенного в границах участка. Почтовый адрес ориентира: обл. Московская, р-н Можайский, д. Клементьево, ул. Дорожная, дом 6
27	50:18:0080126:16	1250 кв.м	земли населённых пунктов	для ведения личного подсобного хозяйства; для ведения личного подсобного хозяйства	Местоположение установлено относительно ориентира, расположенного в границах участка. Почтовый адрес ориентира: обл. Московская, р-н Можайский, сельское поселение Клементьевское, д. Клементьево, ул. Центральная, дом 5
28	50:18:0080126:52	1900 кв.м	земли населённых пунктов	для ведения личного	Местоположение

№	Кадастровый номер земельного участка	Площадь	Категория земельного участка	Вид разрешенного использования	Адрес
1	2	3	4	5	6
				подсобного хозяйства; для ведения личного подсобного хозяйства	установлено относительно ориентира, расположенного в границах участка. Почтовый адрес ориентира: обл. Московская, р-н Можайский, д. Клементьево, ул. Центральная, дом 7
29	50:18:0080126:78	1100 кв.м	земли населённых пунктов	для ведения личного подсобного хозяйства; для ведения личного подсобного хозяйства	Местоположение установлено относительно ориентира, расположенного в границах участка. Почтовый адрес ориентира: обл. Московская, р-н Можайский, д. Клементьево, ул. Центральная, дом 4, квартира 2
30	50:18:0080126:80	1400 кв.м	земли населённых пунктов	для ведения личного подсобного хозяйства; для ведения личного подсобного хозяйств	Местоположение установлено относительно ориентира, расположенного в границах участка. Почтовый адрес ориентира: обл. Московская, р-н Можайский, сельское поселение Клементьевское, д. Клементьево, ул. Центральная, дом 6
31	50:18:0080126:84	303.8 кв.м		данные отсутствуют	Местоположение

№	Кадастровый номер земельного участка	Площадь	Категория земельного участка	Вид разрешенного использования	Адрес
1	2	3	4	5	6
					установлено относительно ориентира, расположенного в границах участка. Почтовый адрес ориентира
32	50:18:0080126:85	145 кв.м		данные отсутствуют	Местоположение установлено относительно ориентира, расположенного в границах участка. Почтовый адрес ориентира: ,
33	50:18:0070315:101	1320 кв.м	земли населённых пунктов	для ведения личного подсобного хозяйства; для ведения личного подсобного хозяйства	Местоположение установлено относительно ориентира, расположенного в границах участка. Почтовый адрес ориентира: обл. Московская, р-н Можайский, с/о Клементьевский, д. Клементьево, ул. Победы, дом 9
34	50:18:0070315:105	1500 кв.м	земли населённых пунктов	для ведения личного подсобного хозяйства; для ведения личного подсобного хозяйства	Московская область, Можайский муниципальный район, сельское поселение Клементьевское, д. Клементьево, ул. Победы, з/у 23А
35	50:18:0070315:111	1378 кв.м	земли населённых пунктов	для ведения личного подсобного хозяйства; для иных видов жилой застройки	Местоположение установлено относительно ориентира, расположенного в

№	Кадастровый номер земельного участка	Площадь	Категория земельного участка	Вид разрешенного использования	Адрес
1	2	3	4	5	6
					границах участка. Почтовый адрес ориентира: обл. Московская, р-н Можайский, д. Клементьево, ул. Победы, дом 13
36	50:18:0070315:113	1591 кв.м	земли населённых пунктов	для ведения личного подсобного хозяйства; для ведения личного подсобного хозяйства	Местоположение установлено относительно ориентира, расположенного в границах участка. Почтовый адрес ориентира: обл. Московская, р-н Можайский, д. Клементьево, ул. Победы, дом 26а
37	50:18:0070315:114	1500 кв.м	земли населённых пунктов	для ведения личного подсобного хозяйства; для ведения личного подсобного хозяйства	Местоположение установлено относительно ориентира, расположенного в границах участка. Почтовый адрес ориентира: обл. Московская, р-н Можайский, с/о Клементьевский, д. Клементьево, ул. Победы, дом 25
38	50:18:0070315:115	1500 кв.м	земли населённых пунктов	для ведения личного подсобного хозяйства; для ведения личного подсобного хозяйства	Местоположение установлено относительно ориентира, расположенного в границах участка. Почтовый адрес ориентира: обл.

№	Кадастровый номер земельного участка	Площадь	Категория земельного участка	Вид разрешенного использования	Адрес
1	2	3	4	5	6
					Московская, р-н Можайский, с/о Клементьевский, д. Клементьево, ул. Победы, дом 28
39	50:18:0070315:121	1800 кв.м	земли населённых пунктов	для ведения личного подсобного хозяйства; для ведения личного подсобного хозяйства	Местоположение установлено относительно ориентира, расположенного в границах участка. Почтовый адрес ориентира: обл. Московская, р-н Можайский, с/о Клементьевский, д. Клементьево, ул. Победы, дом 41
40	50:18:0070315:128	900 кв.м	земли населённых пунктов	для ведения личного подсобного хозяйства; для ведения личного подсобного хозяйства	Местоположение установлено относительно ориентира, расположенного в границах участка. Почтовый адрес ориентира: обл. Московская, р-н Можайский, сельское поселение Клементьевское, д. Клементьево, ул. Юбилейная, дом 1
41	50:18:0070315:131	2040 кв.м	земли населённых пунктов	для ведения личного подсобного хозяйства; для ведения личного подсобного хозяйства	Местоположение установлено относительно ориентира, расположенного в границах участка. Почтовый

№	Кадастровый номер земельного участка	Площадь	Категория земельного участка	Вид разрешенного использования	Адрес
1	2	3	4	5	6
					адрес ориентира: обл. Московская, р-н Можайский, д. Клементьево, ул. Юбилейная, дом 2
42	50:18:0070315:165	952 кв.м	земли населённых пунктов	для ведения личного подсобного хозяйства; для ведения личного подсобного хозяйства	Местоположение установлено относительно ориентира, расположенного в границах участка. Почтовый адрес ориентира: обл. Московская, р-н Можайский, с/о Клементьевский, д. Клементьево, ул. Юбилейная, дом 10а, квартира 1
43	50:18:0070315:217	900 кв.м	земли населённых пунктов	для ведения личного подсобного хозяйства; для ведения личного подсобного хозяйства	Местоположение установлено относительно ориентира, расположенного в границах участка. Почтовый адрес ориентира: обл. Московская, р-н Можайский, сельское поселение Клементьевское, д. Клементьево, ул. Юбилейная, дом 3
44	50:18:0070315:224	1756 кв.м	земли населённых пунктов	для ведения личного подсобного хозяйства; для иных видов жилой застройки	Местоположение установлено относительно ориентира, расположенного в границах участка. Почтовый

№	Кадастровый номер земельного участка	Площадь	Категория земельного участка	Вид разрешенного использования	Адрес
1	2	3	4	5	6
					адрес ориентира: обл. Московская, р-н Можайский, д. Клементьево, ул. Победы, уч-к 43
45	50:18:0070315:230	1899 кв.м	земли населённых пунктов	для ведения личного подсобного хозяйства; для ведения личного подсобного хозяйства	Местоположение установлено относительно ориентира, расположенного в границах участка. Почтовый адрес ориентира: обл. Московская, р-н Можайский, д. Клементьево
46	50:18:0070315:249	1500 кв.м	земли населённых пунктов	для ведения личного подсобного хозяйства	Местоположение установлено относительно ориентира, расположенного в границах участка. Почтовый адрес ориентира: Московская область, Можайский район, дер. Клементьево, ул.Победы, д.№ 36
47	50:18:0070315:250	966 кв.м	земли населённых пунктов	для ведения личного подсобного хозяйства; для ведения личного подсобного хозяйства	Московская область, Можайский район, деревня Клементьево, ул. Победы, дом №16-б

№	Кадастровый номер земельного участка	Площадь	Категория земельного участка	Вид разрешенного использования	Адрес
1	2	3	4	5	6
48	50:18:0070315:251	534 кв.м	земли населённых пунктов	для ведения личного подсобного хозяйства; для ведения личного подсобного хозяйства	Московская обл., Можайский район, д. Клементьево, ул. Победы
49	50:18:0070315:256	1500 кв.м	земли населённых пунктов	для ведения личного подсобного хозяйства; для ведения личного подсобного хозяйства	Московская область, Можайский район, Клементьевский с/с, д. Клементьево
50	50:18:0070315:258	1000 кв.м	земли населённых пунктов	для ведения личного подсобного хозяйства; для ведения личного подсобного хозяйства	Московская область, Можайский район, деревня Клементьево, ул. Центральная, уч. 27-б
51	50:18:0070315:264	1500 кв.м	земли населённых пунктов	для ведения личного подсобного хозяйства; для ведения личного подсобного хозяйства	Московская область, Можайский район, д. Клементьево, ул. Победы, д. 36
52	50:18:0070315:618	1325 кв.м	земли населённых пунктов	для ведения личного подсобного хозяйства; для ведения личного подсобного хозяйства	Московская область, Можайский район, дер. Клементьево, ул. Победы, уч. №11
53	50:18:0070315:633	1455 кв.м	земли населённых пунктов	для дачного строительства; для жилищного строительства	Московская область, Можайский район, д. Клементьево, ул. Центральная
54	50:18:0070315:642	1500 кв.м	земли населённых пунктов	для ведения личного	Московская область,

№	Кадастровый номер земельного участка	Площадь	Категория земельного участка	Вид разрешенного использования	Адрес
1	2	3	4	5	6
				подсобного хозяйства (полевой); для ведения личного подсобного хозяйства	Можайский район, Клементьевский с.о., дер.Клементьево, ул.Победы, д.35
55	50:18:0070315:680	360 кв.м	земли населённых пунктов	магазины; для иных видов жилой застройки	Московская область, Можайский район, д. Клементьево, д. 5А
56	50:18:0070315:681	23171 кв.м	земли населённых пунктов	спорт; для иных видов жилой застройки	Московская область, Можайский район, д. Клементьево
57	50:18:0070315:690	895 кв.м	земли населённых пунктов	для ведения личного подсобного хозяйства; для ведения личного подсобного хозяйства	Московская область, Можайский район, сельское поселение Клементьевское, д. Клементьево, ул. Центральная, д. 24
58	50:18:0070315:694	1897 кв.м	земли населённых пунктов	для ведения личного подсобного хозяйства; для ведения личного подсобного хозяйства	Московская область, р-н Можайский, с/с сельское поселение Клементьевское, д. Клементьево, ул. Победы, д. 40
59	50:18:0070315:698	550 кв.м	земли населённых пунктов	для садоводства; для ведения личного подсобного хозяйства	Российская Федерация, Московская область, Можайский городской округ, д. Клементьево, ул. Победы, з/у 30
60	50:18:0070315:699	650 кв.м	земли населённых пунктов	для садоводства; для ведения	Российская Федерация,

№	Кадастровый номер земельного участка	Площадь	Категория земельного участка	Вид разрешенного использования	Адрес
1	2	3	4	5	6
				личного подсобного хозяйства	Московская область, Можайский городской округ, д. Клементьево, ул. Победы, з/у 30 А
61	50:18:0070315:702	1463 кв.м	земли населённых пунктов	ведение садоводства; для иных видов жилой застройки	Московская область, Можайский городской округ, д. Клементьево, ул.Победы
62	50:18:0070315:703	1326 кв.м	земли населённых пунктов	ведение садоводства; для иных видов жилой застройки	Московская область, Можайский городской округ, д.Клементьево, ул.Победы
63	50:18:0070315:713	970 кв.м	земли населённых пунктов	ведение садоводства; для иных видов жилой застройки	Московская область, Можайский городской округ, д. Клементьево, ул. Победы, з/у 30А
64	50:18:0070316:100	482 кв.м	земли населённых пунктов	для ведения личного подсобного хозяйства; для ведения личного подсобного хозяйства	Московская область, Можайский район, д. Клементьево, ул. Юбилейная, д. 10-а, кв. 2
65	50:18:0070452:120	1500 кв.м	земли населённых пунктов	для ведения личного подсобного хозяйства; для ведения личного подсобного хозяйства	Местоположение установлено относительно ориентира, расположенного в границах участка. Почтовый адрес ориентира: обл. Московская, р-н Можайский, сельское поселение Клементьевское, д.

№	Кадастровый номер земельного участка	Площадь	Категория земельного участка	Вид разрешенного использования	Адрес
1	2	3	4	5	6
					Клементьево, ул. 1-я Исконная, дом 7-а
66	50:18:0070452:322	1450 кв.м	земли населённых пунктов	для отделения связи; для иных видов жилой застройки	Местоположение установлено относительно ориентира, расположенного в границах участка. Почтовый адрес ориентира: обл. Московская, р-н Можайский, д. Клементьево
67	50:18:0070452:708	177 кв.м	земли населённых пунктов	для строительства газопровода низкого давления; для размещения объектов социального и коммунально-бытового назначения	Московская область, Можайский район, сельское поселение Клементьевское, д. Клементьево
68	50:18:0070452:716	18280 кв.м	земли населённых пунктов	для организации зоны отдыха; для иных видов жилой застройки	Московская область, Можайский район, д. Клементьево
69	50:18:0070452:775	8751 кв.м	земли населённых пунктов	для размещения здания интерната; для иных видов жилой застройки	Московская область, Можайский район, д. Клементьево
70	50:18:0070452:778	27229 кв.м	земли населённых пунктов	земельные участки (территории) общего пользования; для иных видов жилой застройки	Московская область, р-н Можайский

№	Кадастровый номер земельного участка	Площадь	Категория земельного участка	Вид разрешенного использования	Адрес
1	2	3	4	5	6
71	50:18:0070452:779	14144 кв.м	земли населённых пунктов	земельные участки (территории) общего пользования	Московская область, р-н Можайский
72	50:18:0080126:161	800 кв.м	земли населённых пунктов	под магазин; для иных видов жилой застройки	Местоположение установлено относительно ориентира, расположенного в границах участка. Почтовый адрес ориентира: Российская Федерация, Московская область, Можайский городской округ, деревня Клементьево, улица Центральная, земельный участок 3
73	50:18:0080126:163	990 кв.м	земли населённых пунктов	для ведения личного подсобного хозяйства; для ведения личного подсобного хозяйства	Местоположение установлено относительно ориентира, расположенного в границах участка. Почтовый адрес ориентира: Московская область, Можайский район, дер.Клементьево, ул.Дорожная, уч.7
74	50:18:0080126:423	1500 кв.м	земли населённых пунктов	для личного подсобного хозяйства; для ведения личного подсобного хозяйства	Московская область, Можайский район, д. Клементьево
75	50:18:0080126:427	1500 кв.м	земли населённых пунктов	для ведения личного	Московская область,

№	Кадастровый номер земельного участка	Площадь	Категория земельного участка	Вид разрешенного использования	Адрес
1	2	3	4	5	6
				подсобного хозяйства; для ведения личного подсобного хозяйства	Можайский муниципальный район, сельское поселение Клементьевское, д. Клементьево, ул. Победы, уч.39
76	50:18:0080126:438	6066 кв.м	земли населённых пунктов	земельные участки (территории) общего пользования; земли общего пользования	Московская область, р-н Можайский
77	50:18:0000000:14763	7902 кв.м	земли населённых пунктов	под полосой отвода автомобильной дороги; для иных видов жилой застройки	Московская область, Можайский район, д. Клементьево
78	50:18:0000000:14807	1500 кв.м	земли населённых пунктов	для ведения личного подсобного хозяйства; для ведения личного подсобного хозяйства	Московская область, Можайский район, Клементьевский с.о., дер.Клементьево
79	50:18:0000000:16362	38393 кв.м	земли населённых пунктов	общее пользование территории; для иных видов жилой застройки	Московская область, р-н Можайский, с/п Клементьевское, д Клементьево
80	50:18:0000000:16968	11969 кв.м	земли населённых пунктов	земельные участки (территории) общего пользования; земли общего пользования	Московская область, р-н Можайский

ОПИСАНИЕ МЕСТОПОЛОЖЕНИЯ ГРАНИЦ

Зона публичного сервитута объекта «Газораспределительная сеть д. Клементьево», кадастровый номер 50:18:0000000:15694

(наименование объекта, местоположение границ которого описано (далее - объект))

Раздел 1

Сведения об объекте

№ п/п	Характеристики объекта	Описание характеристик
1	2	3
1	Местоположение объекта	Московская область, Можайский городской округ, д. Клементьево
2	Площадь объекта ± величина погрешности определения площади ($P \pm \Delta P$)	34 535 м ² ± 65 м ²
3	Иные характеристики объекта	Вид объекта реестра границ: Зона с особыми условиями использования территории Содержание ограничений использования объектов недвижимости в пределах зоны или территории: Публичный сервитут, для целей размещения линейных объектов системы газоснабжения, их неотъемлемых технологических частей. Срок установления 49 лет.

Раздел 2

Сведения о местоположении границ объекта

1. Система координат МСК 50, зона 1					
2. Сведения о характерных точках границ объекта					
Обозначение характерных точек границ	Координаты, м		Метод определения координат характерной точки	Средняя квадратическая погрешность положения характерной точки (Mt), м	Описание обозначения точки на местности (при наличии)
	X	Y			
1	2	3	4	5	6
1	456 438,61	1 284 835,04	Аналитический метод	0,10	—
464	456 433,79	1 284 832,48		0,10	
463	456 435,67	1 284 828,94		0,10	
462	456 482,24	1 284 853,68		0,10	
461	456 484,62	1 284 845,92		0,10	
460	456 489,92	1 284 829,84		0,10	
459	456 494,94	1 284 815,93		0,10	
458	456 501,44	1 284 797,05		0,10	
457	456 502,75	1 284 794,12		0,10	
456	456 503,76	1 284 788,31		0,10	
455	456 511,22	1 284 770,11		0,10	
454	456 508,20	1 284 768,94		0,10	
453	456 438,56	1 284 739,20		0,10	
452	456 440,13	1 284 735,52		0,10	
451	456 509,71	1 284 765,24		0,10	
450	456 571,87	1 284 789,31		0,10	
449	456 620,23	1 284 806,41		0,10	
448	456 660,96	1 284 820,60		0,10	
447	456 681,93	1 284 827,60		0,10	
446	456 682,75	1 284 824,41		0,10	
445	456 686,62	1 284 825,40		0,10	
444	456 685,28	1 284 830,64		0,10	
443	456 689,03	1 284 829,88		0,10	
442	456 686,64	1 284 820,32		0,10	
441	456 684,48	1 284 819,84		0,10	
440	456 685,90	1 284 814,76		0,10	
439	456 699,57	1 284 752,95		0,10	
438	456 701,62	1 284 750,33		0,10	
437	456 702,11	1 284 749,90		0,10	
436	456 690,20	1 284 738,28		0,10	
435	456 692,99	1 284 735,41		0,10	
434	456 705,66	1 284 747,85		0,10	
433	456 706,62	1 284 747,36		0,10	
432	456 707,95	1 284 749,95		0,10	
431	456 724,75	1 284 763,26		0,10	
430	456 722,26	1 284 766,40		0,10	
429	456 704,99	1 284 752,71		0,10	
428	456 703,27	1 284 754,71		0,10	
427	456 690,07	1 284 814,44		0,10	
426	456 695,39	1 284 815,54		0,10	
425	456 701,47	1 284 789,19		0,10	
424	456 766,98	1 284 789,28	0,10		
423	456 801,26	1 284 787,34	0,10		
422	456 812,83	1 284 787,58	0,10		
421	456 831,60	1 284 789,91	0,10		
420	456 853,75	1 284 789,53	0,10		
419	456 897,89	1 284 793,66	0,10		

Раздел 2

Сведения о местоположении границ объекта					
1	2	3	4	5	6
418	456 942,77	1 284 814,09	Аналитический метод	0,10	—
417	456 994,29	1 284 840,51		0,10	
416	457 029,87	1 284 763,52		0,10	
415	457 059,59	1 284 693,92		0,10	
414	457 058,66	1 284 693,42		0,10	
413	457 060,54	1 284 689,89		0,10	
412	457 061,17	1 284 690,23		0,10	
411	457 061,48	1 284 689,48		0,10	
410	457 065,14	1 284 691,12		0,10	
409	457 064,72	1 284 692,05		0,10	
408	457 080,79	1 284 699,96		0,10	
407	457 114,21	1 284 714,73		0,10	
406	457 161,69	1 284 735,05		0,10	
405	457 166,15	1 284 722,16		0,10	
404	457 211,19	1 284 740,69		0,10	
403	457 227,41	1 284 699,65		0,10	
402	457 179,99	1 284 674,52		0,10	
401	457 167,82	1 284 665,98		0,10	
400	457 170,45	1 284 662,94		0,10	
399	457 182,09	1 284 671,11		0,10	
398	457 228,88	1 284 695,91		0,10	
397	457 250,73	1 284 640,97		0,10	
396	457 230,18	1 284 633,85		0,10	
395	457 094,65	1 284 573,53		0,10	
394	457 038,46	1 284 562,34		0,10	
393	457 027,81	1 284 562,35		0,10	
392	457 020,60	1 284 562,12		0,10	
391	457 019,87	1 284 597,90		0,10	
390	457 019,97	1 284 615,11		0,10	
389	457 019,82	1 284 615,10		0,10	
388	457 018,89	1 284 629,55		0,10	
387	457 014,90	1 284 629,29		0,10	
386	457 015,83	1 284 614,81		0,10	
385	456 994,72	1 284 613,30		0,10	
384	456 893,26	1 284 610,55		0,10	
383	456 883,77	1 284 609,85		0,10	
382	456 879,86	1 284 609,95		0,10	
381	456 879,75	1 284 605,95		0,10	
380	456 883,87	1 284 605,84		0,10	
379	456 893,46	1 284 606,55		0,10	
378	456 994,91	1 284 609,31		0,10	
377	457 015,94	1 284 610,81		0,10	
376	457 015,87	1 284 597,87		0,10	
375	457 016,60	1 284 561,96		0,10	
374	456 967,74	1 284 559,78		0,10	
373	456 967,74	1 284 555,78		0,10	
372	456 971,74	1 284 555,78		0,10	
371	457 025,43	1 284 558,27		0,10	
370	457 025,82	1 284 543,01	0,10		
369	457 025,76	1 284 500,20	0,10		
368	456 983,92	1 284 499,87	0,10		
367	456 972,85	1 284 499,24	0,10		
366	456 861,01	1 284 497,24	0,10		
365	456 861,08	1 284 493,24	0,10		
364	456 972,99	1 284 495,24	0,10		

Раздел 2

Сведения о местоположении границ объекта

1	2	3	4	5	6
363	456 984,06	1 284 495,87		0,10	
362	457 029,76	1 284 496,23		0,10	
361	457 029,82	1 284 543,06		0,10	
360	457 029,43	1 284 558,34		0,10	
359	457 036,79	1 284 558,34		0,10	
358	457 038,30	1 284 532,02		0,10	
357	457 039,76	1 284 489,33		0,10	
356	456 870,42	1 284 483,77		0,10	
355	456 870,55	1 284 479,77		0,10	
354	457 043,83	1 284 485,47		0,10	
353	457 043,79	1 284 487,96		0,10	
352	457 217,96	1 284 491,17		0,10	
351	457 243,01	1 284 492,31		0,10	
350	457 274,86	1 284 493,19		0,10	
349	457 304,05	1 284 495,37		0,10	
348	457 303,75	1 284 499,36		0,10	
347	457 274,66	1 284 497,18		0,10	
346	457 242,86	1 284 496,30		0,10	
345	457 217,84	1 284 495,17		0,10	
344	457 043,67	1 284 491,96		0,10	
343	457 042,30	1 284 532,19		0,10	
342	457 040,78	1 284 558,72		0,10	
341	457 095,87	1 284 569,69		0,10	
340	457 231,65	1 284 630,13		0,10	
339	457 256,00	1 284 638,56		0,10	
338	457 213,39	1 284 745,92		0,10	
337	457 168,55	1 284 727,48		0,10	
336	457 165,36	1 284 736,68	Аналитический метод	0,10	—
335	457 234,85	1 284 768,64		0,10	
334	457 233,20	1 284 772,25		0,10	
333	457 162,04	1 284 739,55		0,10	
332	457 112,62	1 284 718,40		0,10	
331	457 079,10	1 284 703,59		0,10	
330	457 063,12	1 284 695,72		0,10	
329	457 033,53	1 284 765,15		0,10	
328	457 017,57	1 284 799,66		0,10	
327	457 082,84	1 284 829,49		0,10	
326	457 128,96	1 284 849,39		0,10	
325	457 172,00	1 284 866,39		0,10	
324	457 192,83	1 284 872,37		0,10	
323	457 191,50	1 284 884,39		0,10	
322	457 195,82	1 284 889,30		0,10	
321	457 182,01	1 284 919,14		0,10	
320	457 180,14	1 284 922,41		0,10	
319	457 161,32	1 284 968,07		0,10	
318	457 157,62	1 284 966,54		0,10	
317	457 176,54	1 284 920,65		0,10	
316	457 178,46	1 284 917,30		0,10	
315	457 191,10	1 284 889,98		0,10	
314	457 186,92	1 284 889,45		0,10	
313	457 188,49	1 284 875,29		0,10	
312	457 170,71	1 284 870,19		0,10	
311	457 127,44	1 284 853,09		0,10	
310	457 081,22	1 284 833,14		0,10	
309	457 015,89	1 284 803,30		0,10	

Раздел 2

Сведения о местоположении границ объекта					
1	2	3	4	5	6
308	456 997,88	1 284 842,27	Аналитический метод	0,10	—
307	457 023,96	1 284 854,32		0,10	
306	457 090,17	1 284 887,75		0,10	
305	457 086,88	1 284 895,68		0,10	
304	457 081,45	1 284 906,49		0,10	
303	457 052,56	1 284 967,31		0,10	
302	457 040,77	1 284 989,89		0,10	
301	457 056,19	1 284 998,09		0,10	
300	457 076,16	1 285 007,46		0,10	
299	457 107,44	1 285 020,54		0,10	
298	457 114,77	1 285 022,64		0,10	
297	457 136,00	1 285 034,26		0,10	
296	457 172,25	1 285 052,72		0,10	
295	457 175,29	1 285 043,30		0,10	
294	457 180,46	1 285 031,24		0,10	
293	457 205,10	1 284 970,69		0,10	
292	457 229,87	1 284 913,41		0,10	
291	457 257,57	1 284 852,26		0,10	
290	457 262,46	1 284 842,70		0,10	
289	457 325,55	1 284 870,90		0,10	
288	457 325,85	1 284 870,24		0,10	
287	457 329,50	1 284 871,88		0,10	
286	457 329,20	1 284 872,54		0,10	
285	457 338,45	1 284 876,67		0,10	
284	457 338,62	1 284 876,30		0,10	
283	457 342,25	1 284 877,98		0,10	
282	457 342,08	1 284 878,34		0,10	
281	457 351,28	1 284 882,60		0,10	
280	457 351,38	1 284 882,38		0,10	
279	457 355,01	1 284 884,06		0,10	
278	457 354,91	1 284 884,28		0,10	
277	457 364,16	1 284 888,56		0,10	
276	457 364,24	1 284 888,37		0,10	
275	457 367,90	1 284 889,99		0,10	
274	457 367,81	1 284 890,21		0,10	
273	457 368,92	1 284 890,71		0,10	
272	457 367,29	1 284 894,40		0,10	
271	457 337,50	1 284 880,62		0,10	
270	457 264,30	1 284 847,90		0,10	
269	457 261,17	1 284 854,00		0,10	
268	457 233,53	1 284 915,03		0,10	
267	457 208,78	1 284 972,23		0,10	
266	457 184,15	1 285 032,78		0,10	
265	457 179,04	1 285 044,71		0,10	
264	457 175,86	1 285 054,55	0,10		
263	457 199,67	1 285 066,80	0,10		
262	457 217,17	1 285 075,32	0,10		
261	457 259,96	1 285 094,86	0,10		
260	457 268,63	1 285 075,67	0,10		
259	457 272,28	1 285 077,32	0,10		
258	457 263,59	1 285 096,53	0,10		
257	457 281,04	1 285 104,70	0,10		
256	457 283,60	1 285 098,77	0,10		
255	457 287,27	1 285 100,36	0,10		
254	457 284,69	1 285 106,34	0,10		

Раздел 2

Сведения о местоположении границ объекта

1	2	3	4	5	6
253	457 296,59	1 285 111,47	Аналитический метод	0,10	—
252	457 320,48	1 285 123,08		0,10	
251	457 319,00	1 285 127,29		0,10	
250	457 315,32	1 285 133,13		0,10	
249	457 314,63	1 285 134,88		0,10	
248	457 319,16	1 285 137,00		0,10	
247	457 325,42	1 285 140,29		0,10	
246	457 357,30	1 285 078,41		0,10	
245	457 333,92	1 285 070,02		0,10	
244	457 300,79	1 285 056,76		0,10	
243	457 249,97	1 285 035,56		0,10	
242	457 251,70	1 285 031,39		0,10	
241	457 255,39	1 285 032,92		0,10	
240	457 255,19	1 285 033,40		0,10	
239	457 302,30	1 285 053,06		0,10	
238	457 335,33	1 285 066,28		0,10	
237	457 351,53	1 285 072,08		0,10	
236	457 363,12	1 285 049,47		0,10	
235	457 367,19	1 285 040,82		0,10	
234	457 306,15	1 285 011,70		0,10	
233	457 307,88	1 285 008,09		0,10	
232	457 309,77	1 285 008,99		0,10	
231	457 310,06	1 285 008,43		0,10	
230	457 313,54	1 285 010,42		0,10	
229	457 313,37	1 285 010,71		0,10	
228	457 322,41	1 285 015,02		0,10	
227	457 322,68	1 285 014,49		0,10	
226	457 326,24	1 285 016,32		0,10	
225	457 326,02	1 285 016,74		0,10	
224	457 335,15	1 285 021,10		0,10	
223	457 335,35	1 285 020,68		0,10	
222	457 338,96	1 285 022,40		0,10	
221	457 338,76	1 285 022,82		0,10	
220	457 368,90	1 285 037,20		0,10	
219	457 383,01	1 285 007,17		0,10	
218	457 405,21	1 285 018,05		0,10	
217	457 406,04	1 285 016,33		0,10	
216	457 409,64	1 285 018,05		0,10	
215	457 408,83	1 285 019,77		0,10	
214	457 418,09	1 285 024,03		0,10	
213	457 418,93	1 285 022,20		0,10	
212	457 422,56	1 285 023,88	0,10		
211	457 421,72	1 285 025,70	0,10		
210	457 430,97	1 285 029,96	0,10		
209	457 431,68	1 285 028,41	0,10		
208	457 435,32	1 285 030,09	0,10		
207	457 434,60	1 285 031,63	0,10		
206	457 443,87	1 285 035,90	0,10		
205	457 444,50	1 285 034,43	0,10		
204	457 448,18	1 285 036,00	0,10		
203	457 447,57	1 285 037,46	0,10		
202	457 448,96	1 285 038,08	0,10		
201	457 447,29	1 285 041,87	0,10		
200	457 405,29	1 285 022,54	0,10		
199	457 384,92	1 285 012,56	0,10		

Раздел 2

Сведения о местоположении границ объекта

1	2	3	4	5	6
198	457 366,71	1 285 051,23	Аналитический метод	0,10	—
197	457 355,32	1 285 073,45		0,10	
196	457 362,95	1 285 076,18		0,10	
195	457 348,47	1 285 104,28		0,10	
194	457 352,13	1 285 105,96		0,10	
193	457 350,46	1 285 109,59		0,10	
192	457 346,64	1 285 107,84		0,10	
191	457 328,97	1 285 142,13		0,10	
190	457 345,90	1 285 150,83		0,10	
189	457 366,93	1 285 160,86		0,10	
188	457 372,38	1 285 163,65		0,10	
187	457 362,73	1 285 185,92		0,10	
186	457 344,14	1 285 229,89		0,10	
185	457 335,37	1 285 248,76		0,10	
184	457 332,20	1 285 256,04		0,10	
183	457 320,71	1 285 250,60		0,10	
182	457 304,24	1 285 264,26		0,10	
181	457 288,67	1 285 277,52		0,10	
180	457 276,85	1 285 288,66		0,10	
179	457 271,38	1 285 294,13		0,10	
178	457 278,29	1 285 298,91		0,10	
177	457 341,45	1 285 345,19		0,10	
176	457 376,18	1 285 369,63		0,10	
175	457 395,66	1 285 381,35		0,10	
174	457 420,52	1 285 395,83		0,10	
173	457 418,51	1 285 399,29		0,10	
172	457 393,55	1 285 384,75		0,10	
171	457 374,01	1 285 372,99		0,10	
170	457 339,12	1 285 348,44		0,10	
169	457 275,97	1 285 302,16		0,10	
168	457 258,35	1 285 289,97		0,10	
167	457 230,22	1 285 271,47		0,10	
166	457 199,61	1 285 249,07		0,10	
165	457 169,18	1 285 226,11		0,10	
164	457 143,47	1 285 207,53		0,10	
163	457 114,70	1 285 187,27		0,10	
162	457 091,95	1 285 172,55		0,10	
161	457 094,12	1 285 169,21		0,10	
160	457 116,93	1 285 183,96		0,10	
159	457 145,80	1 285 204,28		0,10	
158	457 171,56	1 285 222,89		0,10	
157	457 201,99	1 285 245,86		0,10	
156	457 232,50	1 285 268,19		0,10	
155	457 260,59	1 285 286,66		0,10	
154	457 268,05	1 285 291,82	0,10		
153	457 274,08	1 285 285,78	0,10		
152	457 286,00	1 285 274,54	0,10		
151	457 301,67	1 285 261,20	0,10		
150	457 320,12	1 285 245,89	0,10		
149	457 330,18	1 285 250,66	0,10		
148	457 340,48	1 285 228,27	0,10		
147	457 359,06	1 285 184,35	0,10		
146	457 367,21	1 285 165,50	0,10		
145	457 344,13	1 285 154,42	0,10		
144	457 317,38	1 285 140,58	0,10		

Раздел 2

Сведения о местоположении границ объекта

1	2	3	4	5	6
143	457 309,53	1 285 136,92	Аналитический метод	0,10	—
142	457 311,74	1 285 131,32		0,10	
141	457 315,51	1 285 125,14		0,10	
140	457 294,91	1 285 115,11		0,10	
139	457 281,24	1 285 109,20		0,10	
138	457 260,12	1 285 099,33		0,10	
137	457 237,03	1 285 088,89		0,10	
136	457 215,45	1 285 078,93		0,10	
135	457 197,88	1 285 070,38		0,10	
134	457 134,14	1 285 037,80		0,10	
133	457 114,93	1 285 027,27		0,10	
132	457 109,94	1 285 037,74		0,10	
131	457 099,74	1 285 062,68		0,10	
130	457 125,83	1 285 073,71		0,10	
129	457 158,26	1 285 088,55		0,10	
128	457 156,59	1 285 092,19		0,10	
127	457 124,22	1 285 077,37		0,10	
126	457 096,50	1 285 065,65		0,10	
125	457 090,36	1 285 063,93		0,10	
124	457 029,53	1 285 044,20		0,10	
123	456 991,60	1 285 032,51		0,10	
122	456 986,62	1 285 047,62		0,10	
121	456 975,96	1 285 077,69		0,10	
120	456 974,03	1 285 096,30		0,10	
119	456 981,26	1 285 102,03		0,10	
118	456 990,48	1 285 107,98		0,10	
117	457 011,75	1 285 122,51		0,10	
116	457 020,12	1 285 127,33		0,10	
115	457 004,32	1 285 157,04		0,10	
114	457 001,71	1 285 164,18		0,10	
113	457 001,19	1 285 165,14		0,10	
112	457 002,82	1 285 166,55		0,10	
111	457 014,55	1 285 174,41		0,10	
110	457 027,92	1 285 187,33		0,10	
109	457 025,14	1 285 190,21		0,10	
108	457 012,03	1 285 177,53		0,10	
107	457 000,39	1 285 169,74		0,10	
106	456 980,37	1 285 152,41		0,10	
105	456 982,99	1 285 149,38		0,10	
104	456 998,06	1 285 162,53		0,10	
103	457 000,66	1 285 155,41		0,10	
102	457 014,77	1 285 128,87	0,10		
101	457 009,62	1 285 125,90	0,10		
100	456 988,26	1 285 111,31	0,10		
99	456 978,93	1 285 105,28	0,10		
98	456 969,82	1 285 098,07	0,10		
97	456 972,03	1 285 076,80	0,10		
96	456 982,84	1 285 046,33	0,10		
95	456 987,53	1 285 032,09	0,10		
94	456 983,78	1 285 030,18	0,10		
93	456 952,54	1 285 020,47	0,10		
92	456 891,76	1 284 999,97	0,10		
91	456 887,57	1 285 013,34	0,10		
90	456 875,73	1 285 009,14	0,10		
89	456 877,07	1 285 005,37	0,10		

Раздел 2

Сведения о местоположении границ объекта					
1	2	3	4	5	6
88	456 884,99	1 285 008,18	Аналитический метод	0,10	—
87	456 889,17	1 284 994,88		0,10	
86	456 953,77	1 285 016,66		0,10	
85	456 985,29	1 285 026,39		0,10	
84	456 986,29	1 285 018,60		0,10	
83	456 990,26	1 285 019,11		0,10	
82	456 989,54	1 285 024,69		0,10	
81	456 993,17	1 285 024,02		0,10	
80	456 996,25	1 285 012,70		0,10	
79	456 998,44	1 285 006,89		0,10	
78	457 002,65	1 285 007,85		0,10	
77	457 007,60	1 285 004,50		0,10	
76	457 017,52	1 284 999,27		0,10	
75	457 029,78	1 284 993,51		0,10	
74	457 034,19	1 284 992,44		0,10	
73	457 037,52	1 284 992,69		0,10	
72	457 035,39	1 284 991,56		0,10	
71	457 048,98	1 284 965,52		0,10	
70	457 077,85	1 284 904,74		0,10	
69	457 083,24	1 284 894,01		0,10	
68	457 085,05	1 284 889,65		0,10	
67	457 022,22	1 284 857,93		0,10	
66	456 994,50	1 284 845,11		0,10	
65	456 941,03	1 284 817,69		0,10	
64	456 896,85	1 284 797,58		0,10	
63	456 853,60	1 284 793,54		0,10	
62	456 831,40	1 284 793,92		0,10	
61	456 822,11	1 284 792,81		0,10	
60	456 816,64	1 284 869,31		0,10	
59	456 813,12	1 284 914,68		0,10	
58	456 786,34	1 284 940,76		0,10	
57	456 774,44	1 284 936,95		0,10	
56	456 721,62	1 284 920,78		0,10	
55	456 722,79	1 284 916,96		0,10	
54	456 775,64	1 284 933,13		0,10	
53	456 785,27	1 284 936,22		0,10	
52	456 809,25	1 284 912,87		0,10	
51	456 812,65	1 284 869,00		0,10	
50	456 818,14	1 284 792,31		0,10	
49	456 812,53	1 284 791,58		0,10	
48	456 801,33	1 284 791,34		0,10	
47	456 767,09	1 284 793,28		0,10	
46	456 704,65	1 284 793,19		0,10	
45	456 695,54	1 284 832,65	0,10		
44	456 693,93	1 284 832,98	0,10		
43	456 699,32	1 284 854,53	0,10		
42	456 695,44	1 284 855,50	0,10		
41	456 690,00	1 284 833,77	0,10		
40	456 679,86	1 284 835,82	0,10		
39	456 680,95	1 284 831,49	0,10		
38	456 659,66	1 284 824,39	0,10		
37	456 618,91	1 284 810,18	0,10		
36	456 570,48	1 284 793,07	0,10		
35	456 514,95	1 284 771,56	0,10		
34	456 507,63	1 284 789,43	0,10		

Раздел 2

Сведения о местоположении границ объекта

1	2	3	4	5	6
33	456 506,60	1 284 795,31	Аналитический метод	0,10	—
32	456 505,16	1 284 798,52		0,10	
31	456 498,71	1 284 817,26		0,10	
30	456 493,70	1 284 831,14		0,10	
29	456 488,43	1 284 847,13		0,10	
28	456 484,91	1 284 858,63		0,10	
27	456 479,73	1 284 873,61		0,10	
26	456 482,24	1 284 874,48		0,10	
25	456 498,15	1 284 881,99		0,10	
24	456 506,64	1 284 885,54		0,10	
23	456 574,64	1 284 916,16		0,10	
22	456 595,03	1 284 921,98		0,10	
21	456 594,42	1 284 923,88		0,10	
20	456 593,81	1 284 925,78		0,10	
19	456 573,24	1 284 919,91		0,10	
18	456 539,74	1 284 904,83		0,10	
17	456 524,93	1 284 938,90		0,10	
16	456 520,62	1 284 948,25		0,10	
15	456 514,02	1 284 961,81		0,10	
14	456 529,26	1 284 967,59		0,10	
13	456 527,84	1 284 971,33		0,10	
12	456 508,51	1 284 964,00		0,10	
11	456 517,00	1 284 946,53		0,10	
10	456 521,28	1 284 937,27		0,10	
9	456 536,09	1 284 903,19		0,10	
8	456 505,04	1 284 889,21		0,10	
7	456 496,52	1 284 885,64		0,10	
6	456 480,73	1 284 878,19		0,10	
5	456 478,42	1 284 877,39		0,10	
4	456 464,85	1 284 916,65		0,10	
3	456 461,07	1 284 915,34	0,10		
2	456 481,05	1 284 857,57	0,10		
1	456 438,61	1 284 835,04	0,10		
Вырез 1 из 2					
465	456 996,66	1 285 027,44	Аналитический метод	0,10	—
466	456 997,13	1 285 024,64		0,10	
467	457 000,06	1 285 013,94		0,10	
468	457 000,95	1 285 011,57		0,10	
469	457 003,45	1 285 012,14		0,10	
470	457 009,66	1 285 007,94		0,10	
471	457 019,31	1 285 002,86		0,10	
472	457 031,11	1 284 997,30		0,10	
473	457 034,52	1 284 996,48		0,10	
474	457 042,15	1 284 997,04		0,10	
475	457 047,90	1 284 998,21		0,10	
476	457 054,40	1 285 001,67		0,10	
477	457 074,54	1 285 011,11		0,10	
478	457 106,12	1 285 024,32		0,10	
479	457 111,21	1 285 025,77		0,10	
480	457 106,28	1 285 036,12		0,10	
481	457 095,97	1 285 061,35		0,10	
482	457 091,53	1 285 060,10		0,10	
483	457 030,75	1 285 040,39		0,10	
484	456 991,72	1 285 028,36		0,10	
465	456 996,66	1 285 027,44	0,10		

Раздел 2

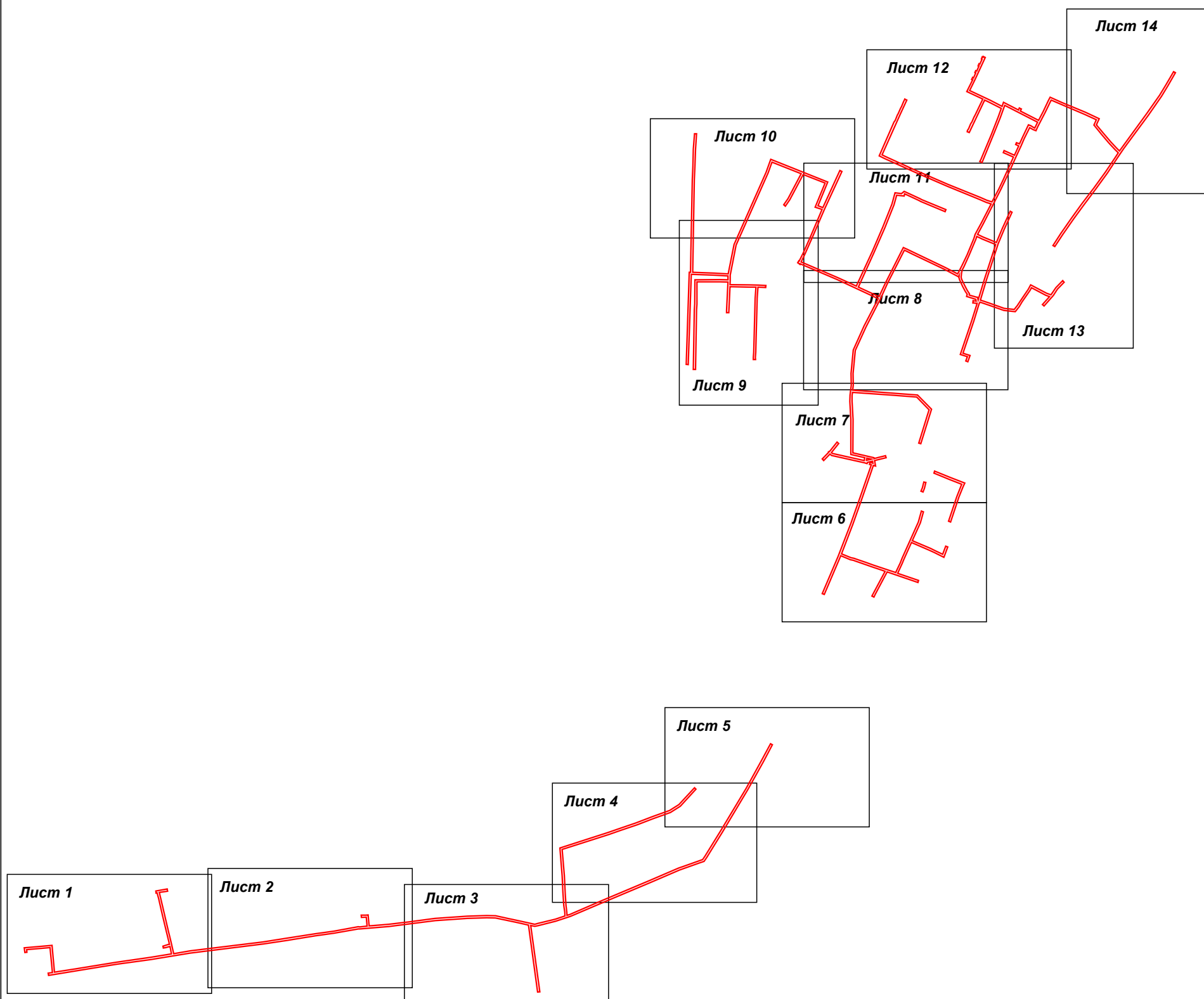
Сведения о местоположении границ объекта

1	2	3	4	5	6
Вырез 2 из 2					
485	456 694,49	1 284 819,42	Аналитический метод	0,10	—
486	456 692,59	1 284 827,65		0,10	
487	456 690,31	1 284 818,53		0,10	
485	456 694,49	1 284 819,42		0,10	
488	456 576,06	1 284 972,77	Аналитический метод	0,10	—
489	456 574,78	1 284 976,56		0,10	
490	456 621,39	1 284 992,38		0,10	
491	456 641,37	1 285 000,33		0,10	
492	456 647,63	1 285 003,17		0,10	
493	456 658,02	1 284 976,59		0,10	
494	456 670,35	1 284 946,65		0,10	
495	456 666,58	1 284 945,25		0,10	
496	456 654,31	1 284 975,11		0,10	
497	456 645,44	1 284 997,79		0,10	
498	456 642,94	1 284 996,65		0,10	
499	456 622,77	1 284 988,62		0,10	
488	456 576,06	1 284 972,77		0,10	
500	456 631,05	1 284 924,78		Аналитический метод	
501	456 632,44	1 284 921,03	0,10		
502	456 639,18	1 284 923,53	0,10		
503	456 649,87	1 284 926,51	0,10		
504	456 648,80	1 284 930,36	0,10		
505	456 637,94	1 284 927,34	0,10		
500	456 631,05	1 284 924,78	0,10		
506	455 692,25	1 284 204,63	Аналитический метод	0,10	—
507	455 816,79	1 284 187,61		0,10	
508	455 815,15	1 284 195,13		0,10	
509	455 816,54	1 284 201,46		0,10	
510	455 824,89	1 284 234,63		0,10	
511	455 833,79	1 284 262,24		0,10	
512	455 860,21	1 284 324,16		0,10	
513	455 897,58	1 284 412,64		0,10	
514	455 921,01	1 284 466,87		0,10	
515	455 924,22	1 284 476,49		0,10	
516	455 934,88	1 284 506,52		0,10	
517	455 937,10	1 284 513,32		0,10	
518	455 944,38	1 284 518,38		0,10	
519	455 992,61	1 284 548,07		0,10	
520	456 072,17	1 284 595,82		0,10	
521	456 123,82	1 284 624,44		0,10	
522	456 156,21	1 284 641,89		0,10	
523	456 158,10	1 284 638,37		0,10	
524	456 125,73	1 284 620,93		0,10	
525	456 074,17	1 284 592,36		0,10	
526	455 994,68	1 284 544,65		0,10	
527	455 946,57	1 284 515,03		0,10	
528	455 940,49	1 284 510,80		0,10	
529	455 938,66	1 284 505,23		0,10	
530	455 928,00	1 284 475,19		0,10	
531	455 924,75	1 284 465,45		0,10	
532	455 901,26	1 284 411,08		0,10	
533	455 863,89	1 284 322,59	0,10		
534	455 837,54	1 284 260,84	0,10		
535	455 835,93	1 284 255,83	0,10		

Раздел 2

Сведения о местоположении границ объекта					
1	2	3	4	5	6
536	455 842,41	1 284 255,41	Аналитический метод	0,10	—
537	455 854,81	1 284 253,79		0,10	
538	455 878,40	1 284 252,27		0,10	
539	455 910,61	1 284 250,73		0,10	
540	455 959,51	1 284 246,61		0,10	
541	455 987,60	1 284 333,81		0,10	
542	455 995,03	1 284 355,61		0,10	
543	456 005,92	1 284 387,17		0,10	
544	456 017,50	1 284 417,93		0,10	
545	456 029,12	1 284 450,21		0,10	
546	456 040,82	1 284 468,74		0,10	
547	456 072,69	1 284 498,21		0,10	
548	456 075,40	1 284 495,27		0,10	
549	456 043,93	1 284 466,16		0,10	
550	456 032,73	1 284 448,45		0,10	
551	456 021,26	1 284 416,55		0,10	
552	456 009,68	1 284 385,81		0,10	
553	455 998,81	1 284 354,31		0,10	
554	455 991,40	1 284 332,56		0,10	
555	455 962,34	1 284 242,36		0,10	
556	455 910,34	1 284 246,74		0,10	
557	455 878,17	1 284 248,28		0,10	
558	455 854,42	1 284 249,80		0,10	
559	455 842,02	1 284 251,43		0,10	
560	455 834,66	1 284 251,91		0,10	
561	455 828,74	1 284 233,53		0,10	
562	455 820,44	1 284 200,54		0,10	
563	455 819,25	1 284 195,13		0,10	
564	455 826,00	1 284 164,13		0,10	
565	455 830,07	1 284 144,10		0,10	
566	455 835,00	1 284 121,81		0,10	
567	455 835,32	1 284 104,75		0,10	
568	455 834,19	1 284 068,46		0,10	
569	455 830,04	1 284 007,65		0,10	
570	455 823,72	1 283 959,55		0,10	
571	455 819,02	1 283 920,87		0,10	
572	455 815,88	1 283 883,98		0,10	
573	455 836,71	1 283 882,04		0,10	
574	455 836,31	1 283 877,82		0,10	
575	455 836,10	1 283 869,24		0,10	
576	455 832,15	1 283 869,31		0,10	
577	455 832,35	1 283 878,44		0,10	
578	455 815,53	1 283 880,00		0,10	
579	455 814,32	1 283 866,25		0,10	
580	455 814,42	1 283 863,27		0,10	
581	455 806,16	1 283 817,56		0,10	
582	455 801,24	1 283 781,81		0,10	
583	455 792,65	1 283 728,14		0,10	
584	455 786,07	1 283 684,77		0,10	
585	455 769,05	1 283 547,46		0,10	
586	455 763,98	1 283 516,51		0,10	
587	455 774,18	1 283 514,53		0,10	
588	455 787,54	1 283 511,47		0,10	
589	455 807,73	1 283 506,45		0,10	
590	455 867,96	1 283 492,26		0,10	

Раздел 4
План границ объекта



Масштаб 1:9 000

Используемые условные знаки и обозначения:

- 7 - характерная точка границы зоны
- (красная линия) - граница зоны
- (серая линия) - граница земельного участка по сведениям ЕГРН
- (темно-серая линия) - граница кадастрового квартала по сведениям ЕГРН

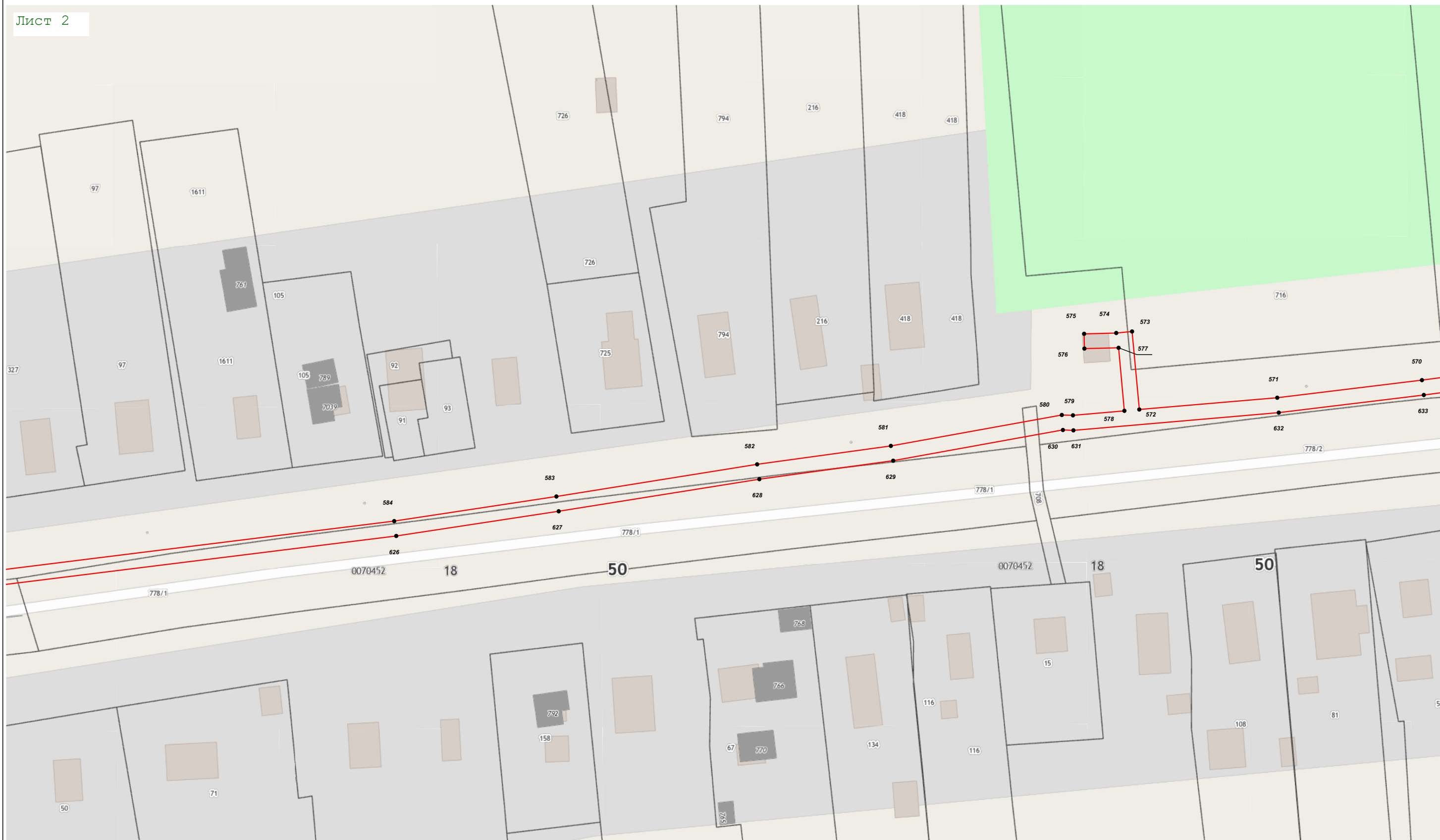
Подпись _____ Дата « 18 » января 20 21 г.



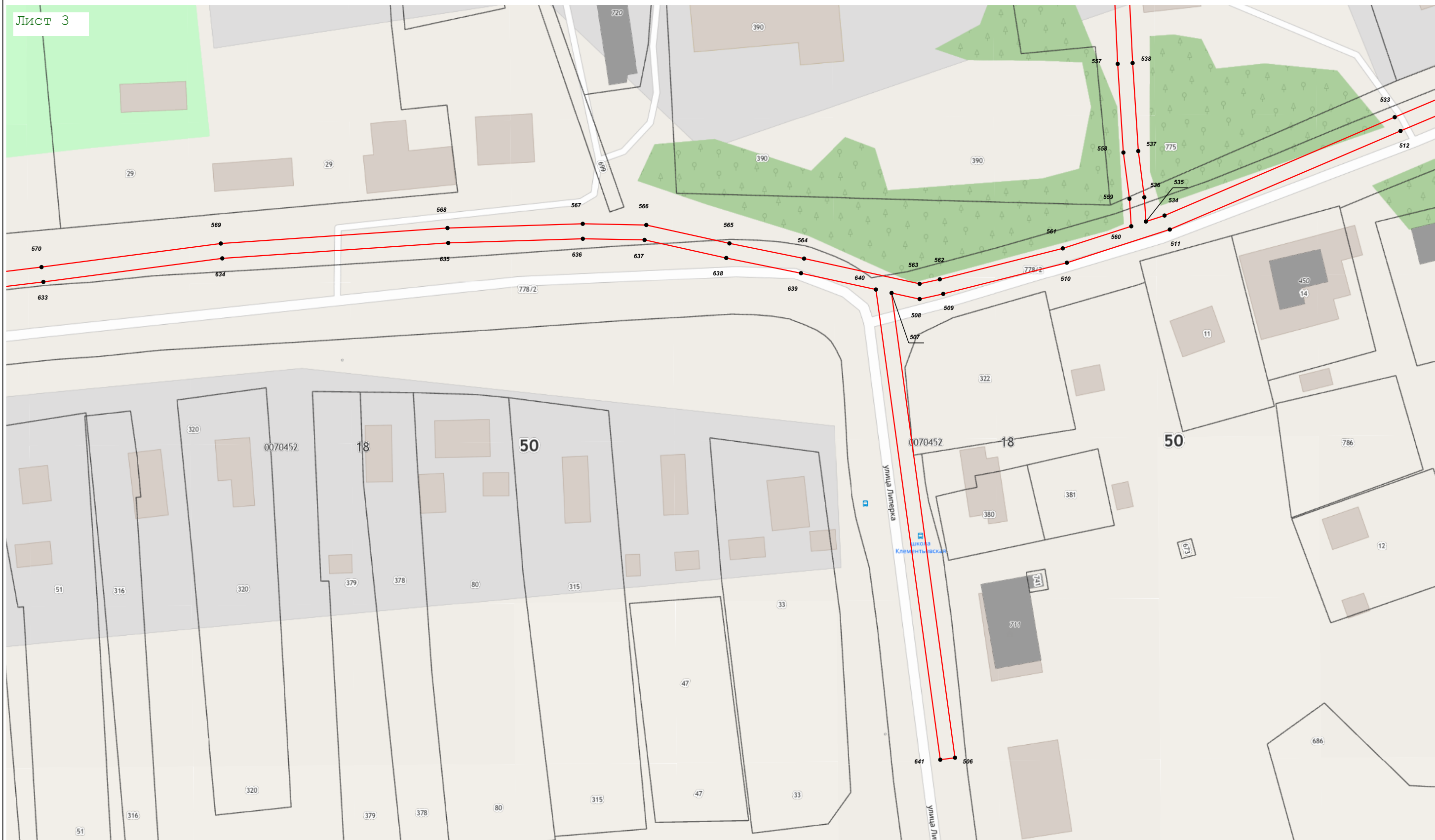
Место для оттиска печати (при наличии) лица, составившего описание местоположения границ объекта



Масштаб 1:1 000



Масштаб 1:1 000



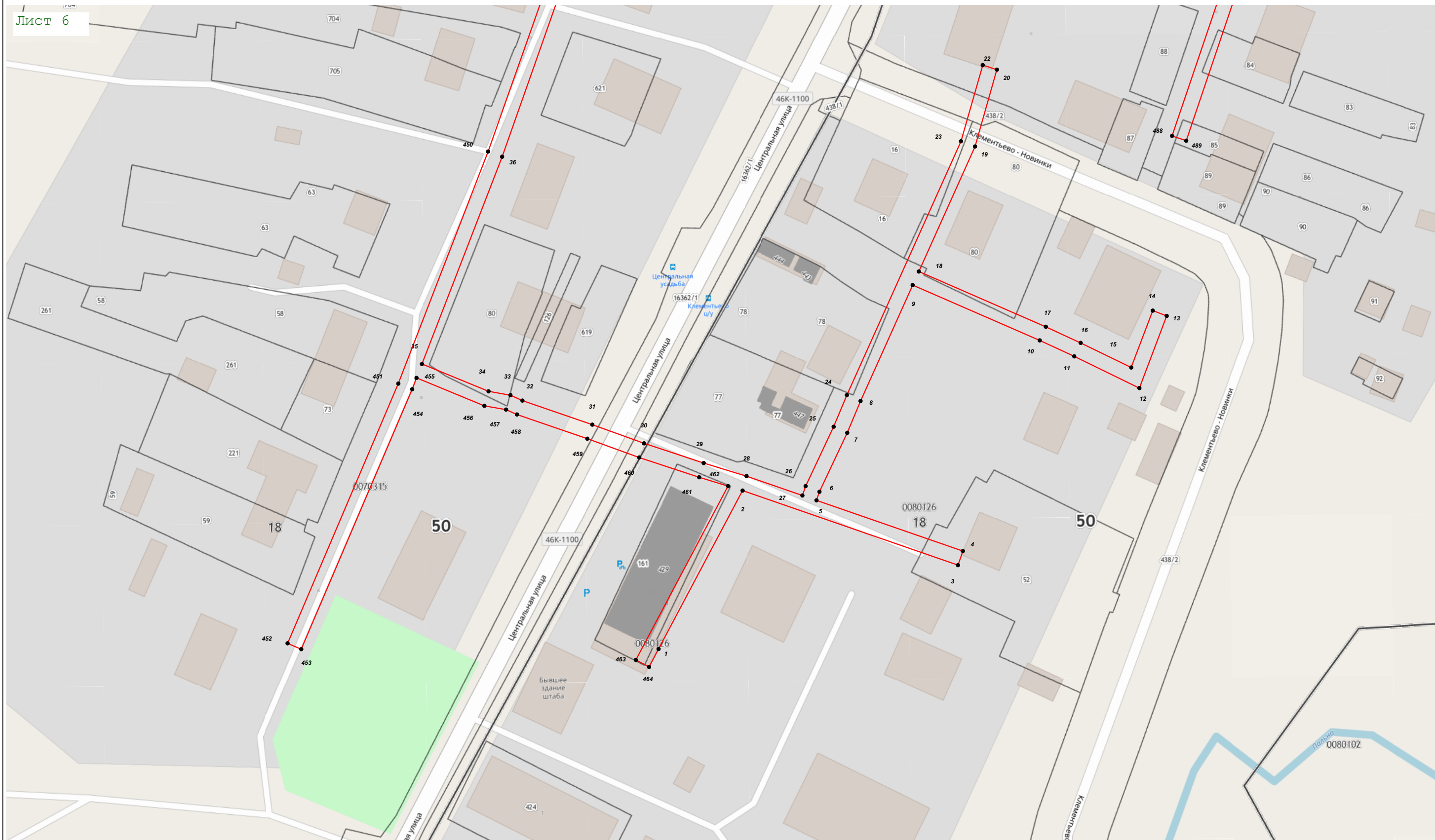
Масштаб 1:1 000



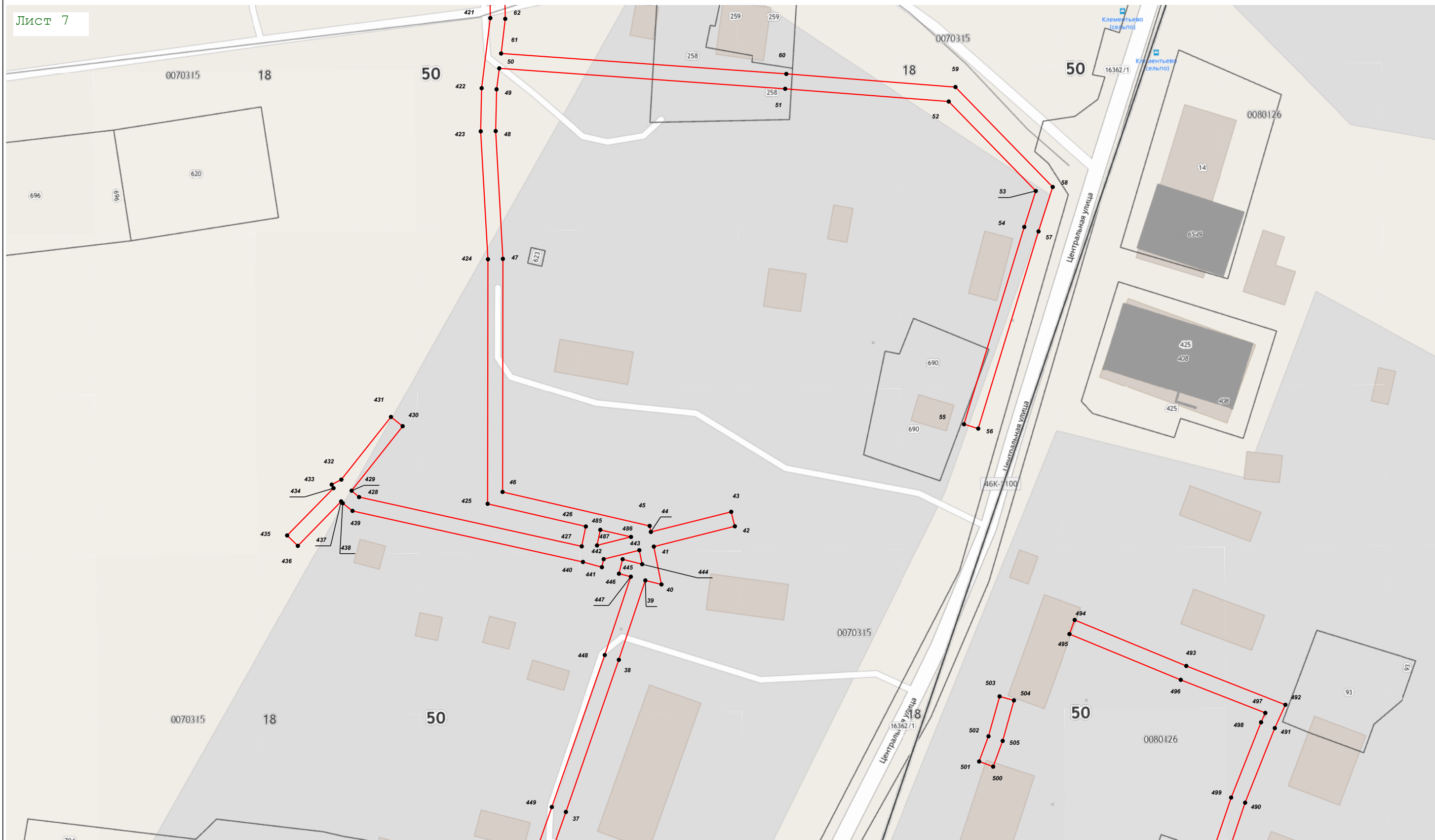
Масштаб 1:1 000



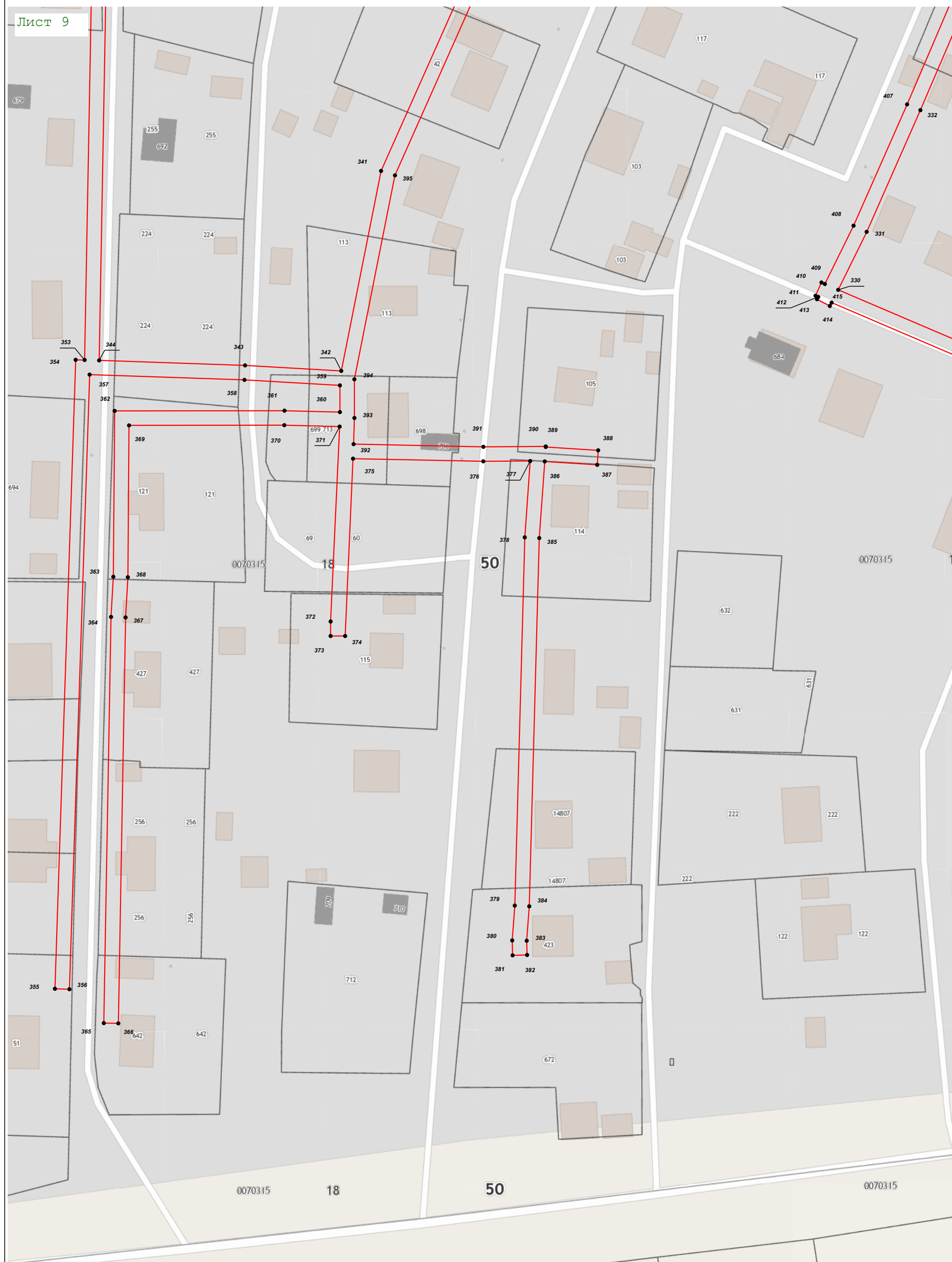
Масштаб 1:1 000



Масштаб 1:1 000

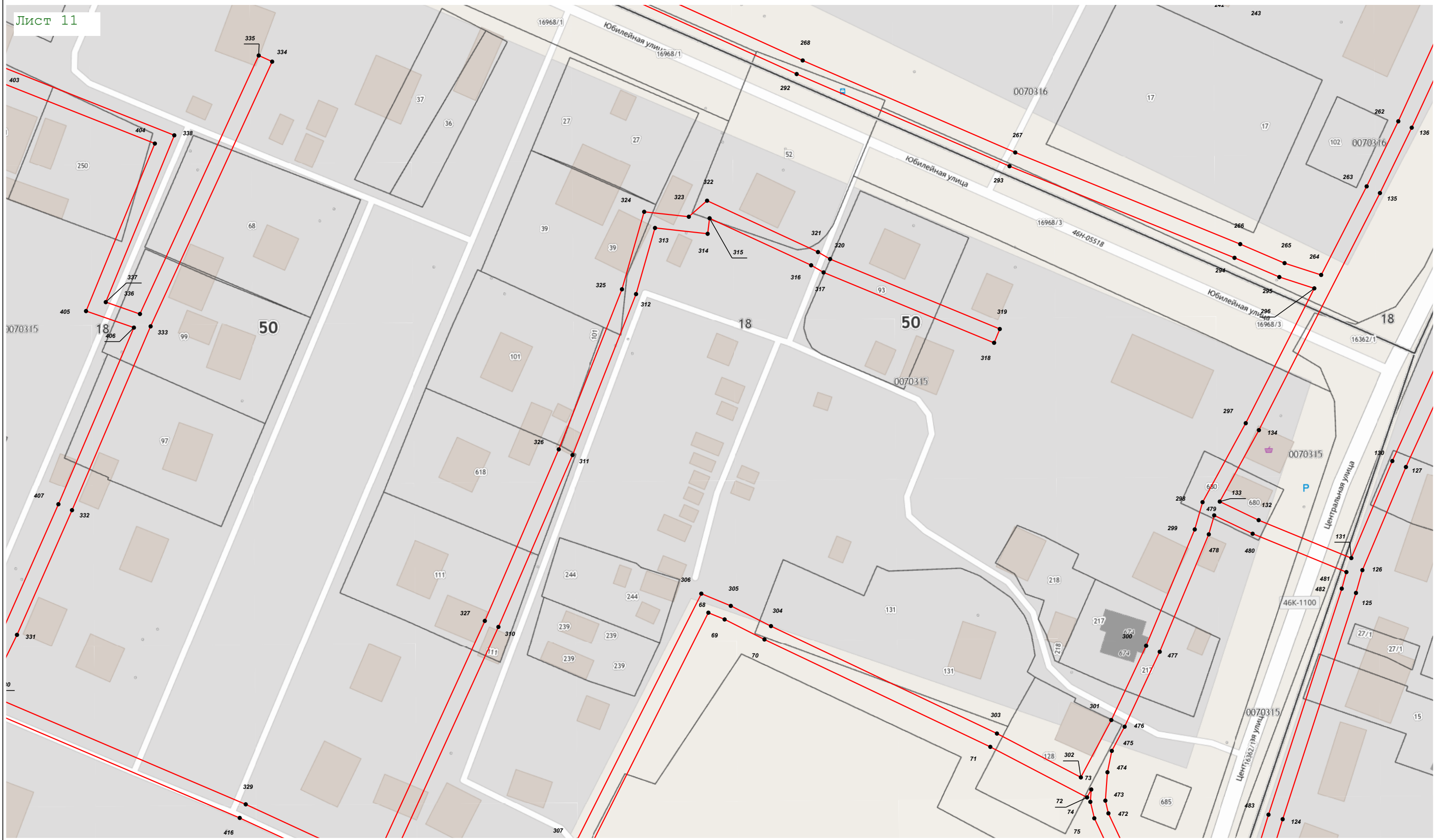


Масштаб 1:1 000

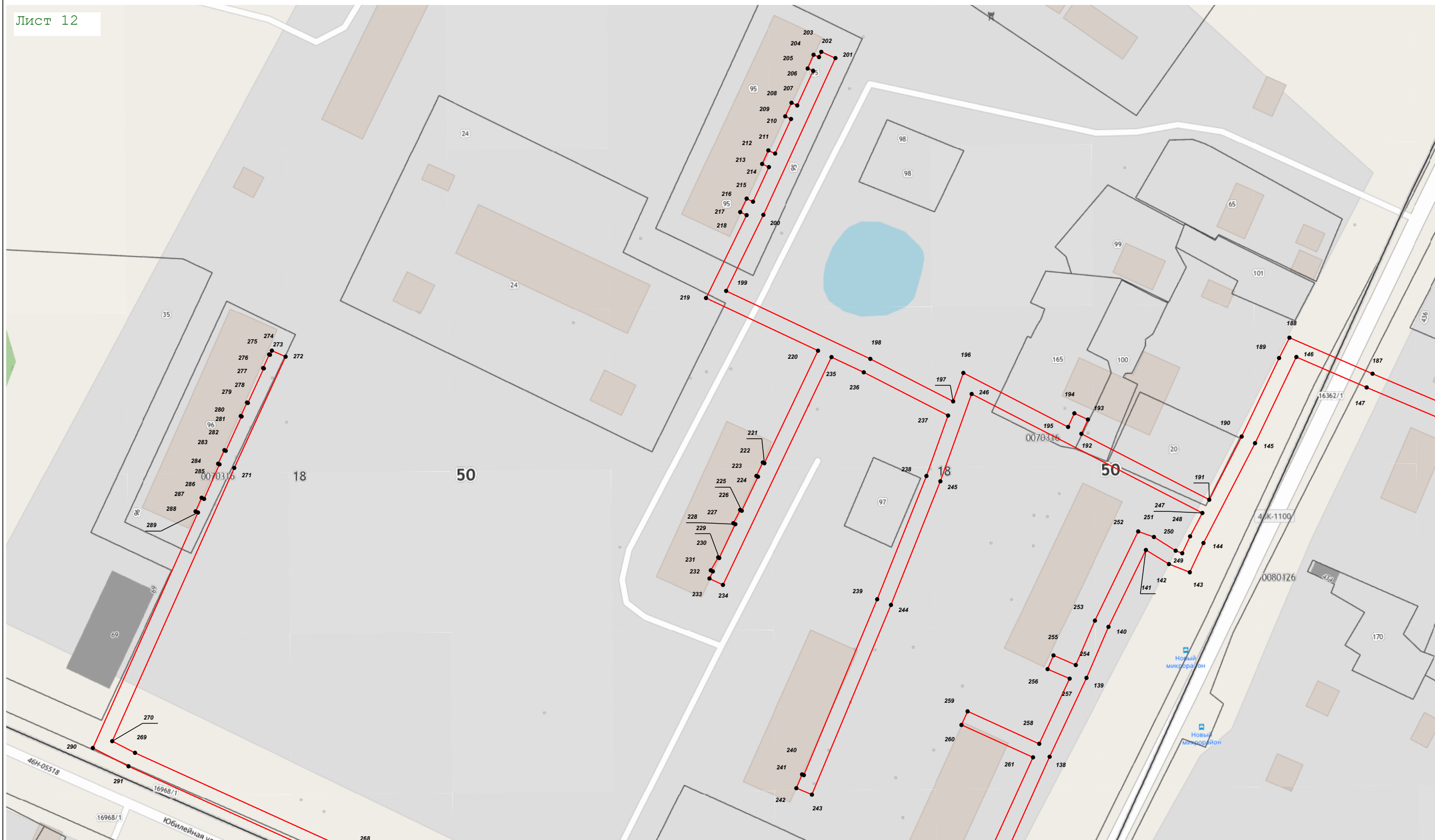




Масштаб 1:1 000

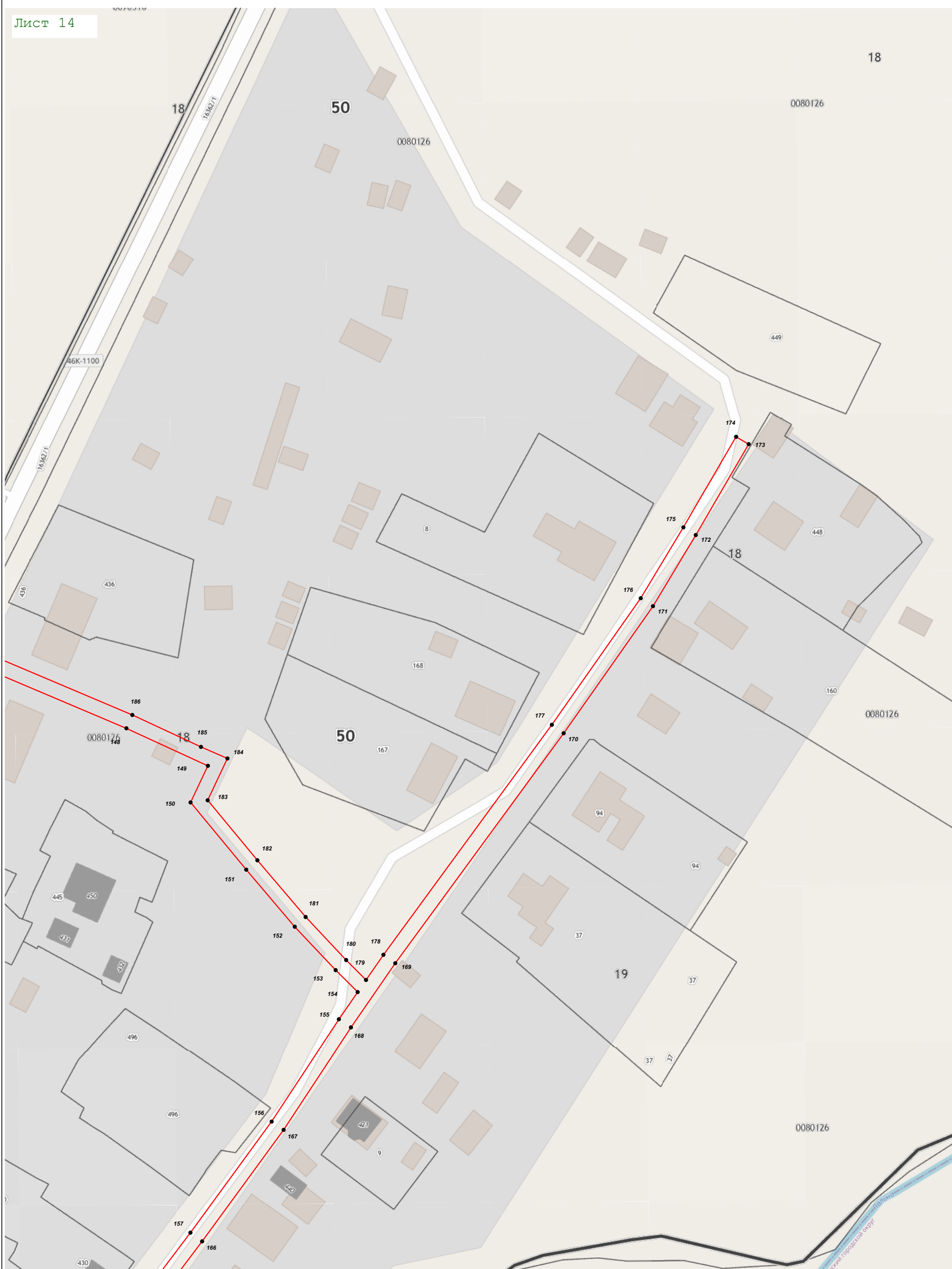


Масштаб 1:1 000



Масштаб 1:1 000





Масштаб 1:1 000